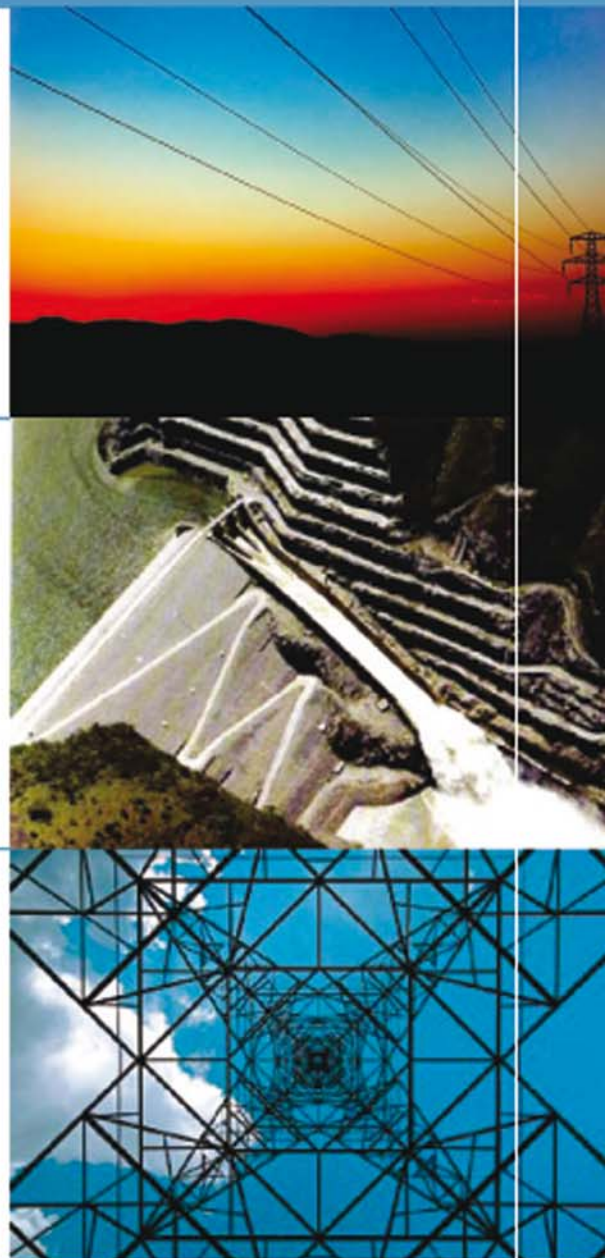




monitoreo *mercado* *eléctrico*

BOLETÍN SEMANAL



Comisión Nacional de Energía Eléctrica

del 12 al 18 de
abril 2009

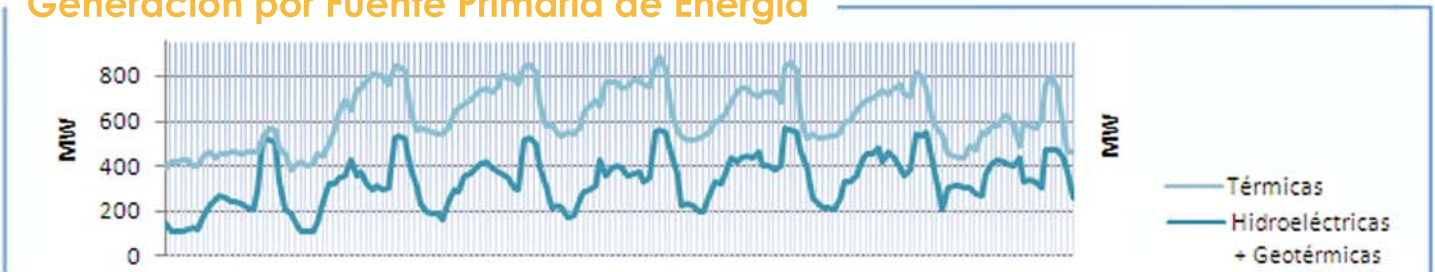
monitoreo del 12 al 18 de abril 2009

Precio Spot y Demanda Semanal SNI



El Precio Spot tuvo un promedio de 78.8 \$/MWh con una variación de \$ 7.09 al alza respecto a la semana anterior, con un máximo de 212.02 \$/MWh el día miércoles a las 19 hrs. y un mínimo de 71.35 \$/MWh el domingo a la 1 hr. La demanda SNI tuvo un promedio de 925.82 MW, la demanda máxima fue el día miércoles a las 19:45 hrs. con 1,411.93 MW y una mínima de 505.73 MW el día lunes a las 3 hrs. El coeficiente de correlación entre el precio y la demanda fue de 0.26.

Generación por Fuente Primaria de Energía



FACTOR DE PLANTA

	Hidro	Geo	Térmica
MIN.	14%	87%	32%
MAX.	92%	97%	73%

La tabla de arriba representa el porcentaje de utilización respecto a la capacidad instalada para las plantas hidroeléctricas, geotérmicas y térmicas en el SNI.

Exportación e Importación

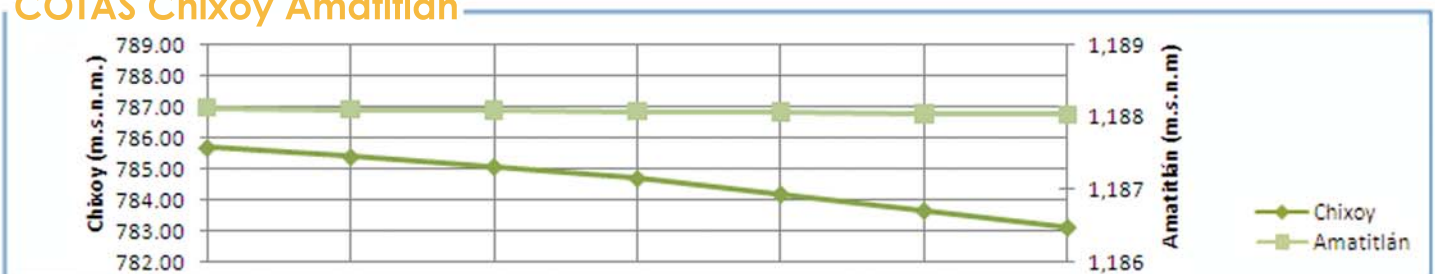
El resultado neto del intercambio al MER fue un total de 5.14712 GWh. La exportación máxima de energía del sistema Guatemalteco al MER fue de 86.85 MWh el día miércoles a las 23:00 hrs. El intercambio máximo de energía del MER al sistema de Guatemala fue de -28.49 MWh el día domingo a las 19:15 hrs.

Fuente: Posdespachos del AMM usando registros horarios de energía del medidor de la Subestación Moyuta.

Exportación e Importación de Potencia al MER



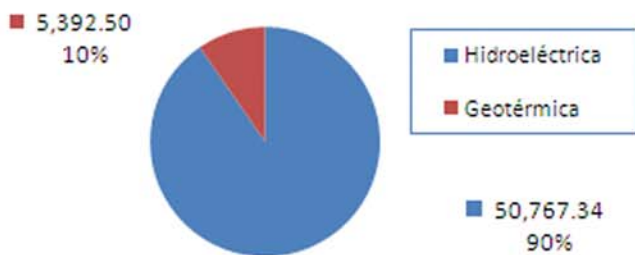
COTAS Chixoy Amatitlán



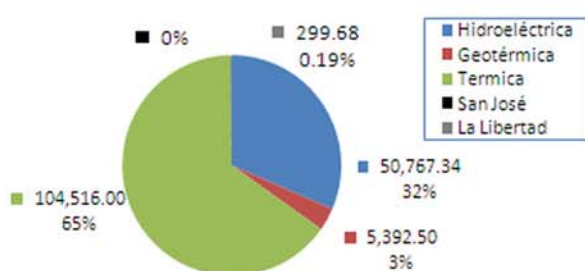
La cota de Chixoy presenta un valor de 785.68 a 783.13 m.s.n.m. con una variación de -2.55 m. La cota de Amatitlán presenta un valor de 1,188.12 a 1,188.03 m.s.n.m. con una variación de -0.09 m. Cota de rebalse de Chixoy: 803 m.s.n.m.

Nota: m.s.n.m. = metros sobre nivel del mar
cota = nivel del embalse

Generación Semanal por Recursos Renovables (MWh)

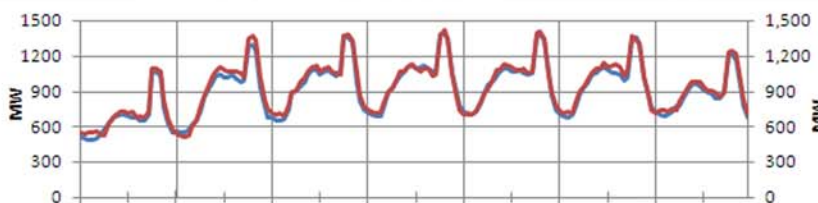


Generación por fuente primaria de energía (MWh)



Demanda Programada Vrs. Real

La relación entre la demanda programada y el posdespacho se comportó con una desviación máxima de 9.83% y una mínima de 0.0012%, con un promedio de 3.03%, lo cual representa un desvío de 73.17 MW, 0.16 MW y 3.03 MW respectivamente. El error máximo fue de 10.9% el día lunes a las 24 hrs. El MAPE fue de 3.2% mientras que la semana anterior fue de 2.84%.

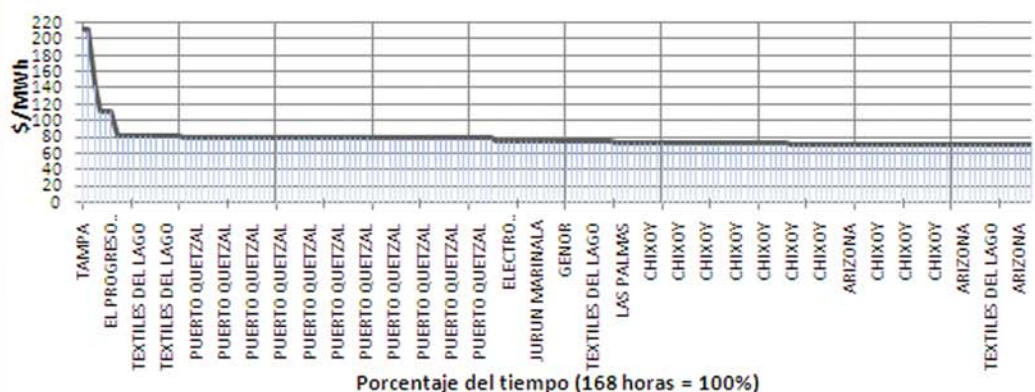


Curva de Duración del Precio Spot



El 4% del tiempo durante la semana el precio Spot mantuvo los valores de 112 a 212 US\$/MWh.
 El 40% del tiempo se mantuvo en los valores de 79 a 82 US\$/MWh.
 El 56% del tiempo se mantuvo en los valores de 71 a 76 US\$/MWh.

Identificación del Generador Marginal



Se puede observar que los generadores que determinaron el precio del Mercado Spot, fueron: Puerto Quetzal con 33%, Chixoy con 28% y Textiles del Lago con 12% de participación en la semana.

RESUMEN	Precio Spot	Demanda SNI	Hidro +Geo	Térmica	INT	Programa	Desviación %	Error %
MAX	212.02 \$/MWh	1,411.93 MW	566.20 MW	886.40 MW	86.85 MW	1,378.98 MW	10.9%	10.9%
MIN	71.35 \$/MWh	505.73 MW	107.00 MW	383.10 MW	(26.39) MW	489.19 MW	0.012%	0.01%
PROM	78.80 \$/MWh	925.82 MW	334.29 MW	622.12 MW	*5,147.12 MW	910.03 MW	3.03%	3.15%

Coefficiente de Correlación Precio Demanda

0.2587

* resultado neto de intercambio

Resumen Combustibles

	Anterior	Actual
US Gulf	44.23	46.64
NY Cargo	45.34	45.70
WTI	50.46	49.86

2.41 ↑
0.36 ↑
-0.60 ↓

El precio del WTI en la semana se situó en un valor de 49.86 \$/BBL.
 El promedio diario del Bunker NYC 1%\$ MAX fue 45.7 \$/BBL y el USGC 3%\$ MAX fue 46.64 \$/BBL.